



模

板

工

作

勞工處職業安全及健康部印製

---

2001年9月初版

本小冊子可以在職業安全及健康部各分區辦事處免費索取。查詢各辦事處的地址及電話，可致電 2559 2297。

歡迎讀者複印本小冊子，但作廣告、批核或商業用途者除外。如需複印，請註明錄自勞工處刊物《地盤意外個案簡析系列 – 模板工作》。

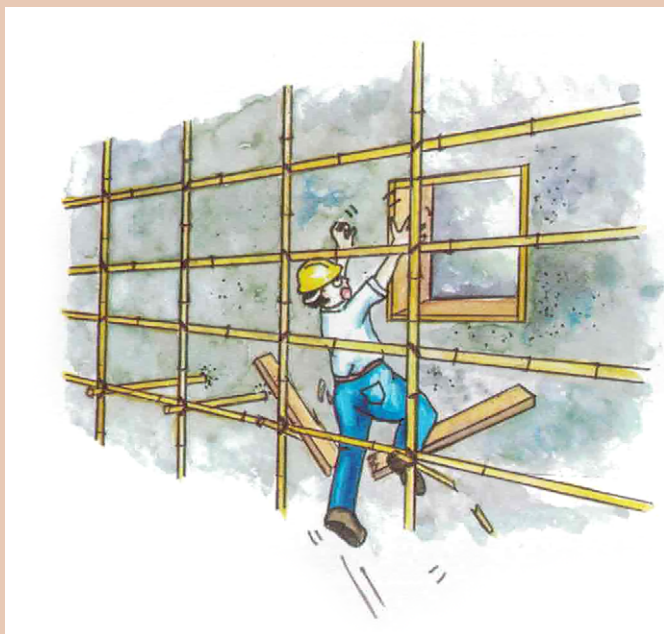
**僱**主在法例上有責任保障僱員的工作安全和健康，例如提供及維持安全的工作系統和設備，和為僱員提供足夠的訓練。在工友方面，他們有責任照顧自己和其他工友的安全和健康，及遵守僱主定下的安全規則和工作程序，例如正確地使用僱主所提供的安全設施。工友如果發覺工作環境不安全或有關的安全設施損壞或欠佳，應立刻向負責人提出，予以改善。

本小冊子分析一些常見意外個案的原因及提出相應的安全措施，希望有助工友、監管人員及負責人防止因模板工作所引致的意外，改善工作安全。

## 個案簡述

在一個鄉村屋的建築地盤，一名工友在樓宇一樓外牆的竹棚上拆除窗框模板，他站在架在竹棚上的木方進行工作，期間木方和竹枝突然折斷，令工友墮落地面，頭部受傷死亡。

## 意外發生示意圖



## 意外原因

- ◆ 木方和竹枝不能承托工友的重量
- ◆ 竹棚架缺乏維修保養

## 安全情況示意圖



### 工友應該

- ◆ 使用設有穩固工作台的竹棚架工作
- ◆ 向管工報告工作地方不安全的情況



### 工友不應該

- ◆ 在缺乏維修保養的竹棚架上進行工作



### 管工和負責人須注意事項

- ◆ 為進行高空工作的工友，提供設有穩固工作台的竹棚架
- ◆ 定期檢查及維修竹棚架和工作台

竹  
棚  
架  
木  
方  
折  
斷  
，  
工  
人  
墮  
下

## 個案簡述

一幢興建中大廈的 10 樓正進行扎鐵和模板工作。一名模板工友在 10 樓搬運兩個鐵架，預備搭建樓面模板的支架。搬運途中，他被地上雜物絆倒，引致頸部被樓面豎起的鋼筋插中受傷死亡。

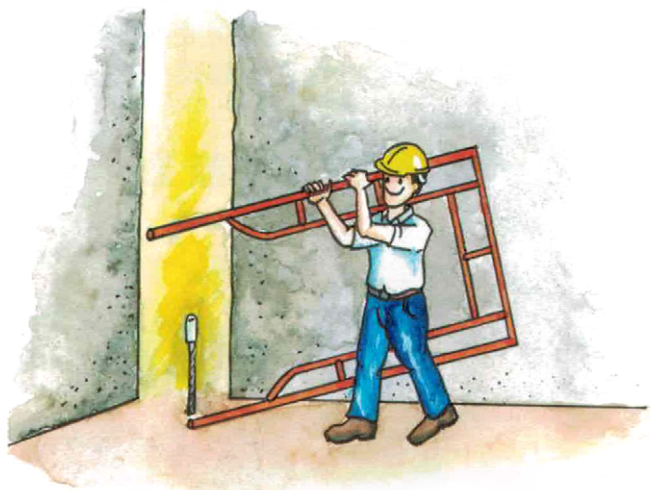
## 意外發生示意圖



## 意外原因

- ◆ 搬運過重的物件
- ◆ 樓面棄置有建築廢料雜物
- ◆ 樓面豎起的鋼筋缺乏保護措施

## 安全情況示意圖



### 工友應該

- ◆ 在搬運前，先確定通道暢通無阻
- ◆ 依照正確方法進行人力搬運工作
- ◆ 協助整理樓面保持通道無阻



### 工友不應該

- ◆ 獨自搬運難以負荷的重物



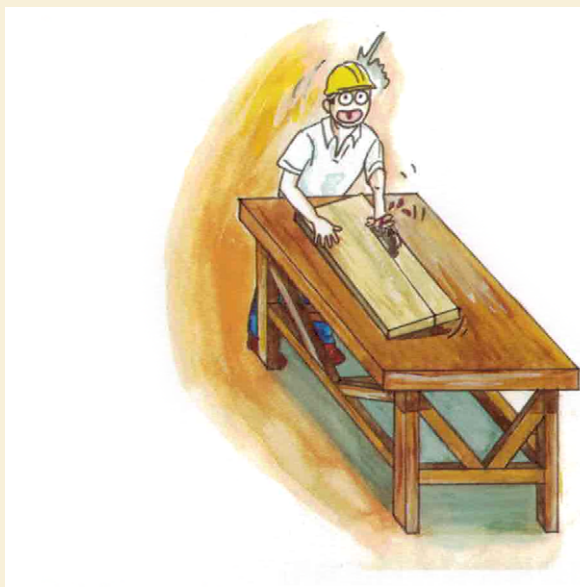
### 管工和負責人須注意事項

- ◆ 整理樓面保持通道暢通無阻
- ◆ 適當地保護豎立在樓面上的鋼筋
- ◆ 訓練工友正確的人力搬運方法

## 個案簡述

一名模板工友使用一部風車鋸鋸木板。風車鋸原是裝有頂護罩和鋸尾刀，但早前被人拆去。工友用雙手將木板推向鋸碟時，木板突然彈起，使他左手碰到鋸碟，拇指和食指因而被切去。

## 意外發生示意圖

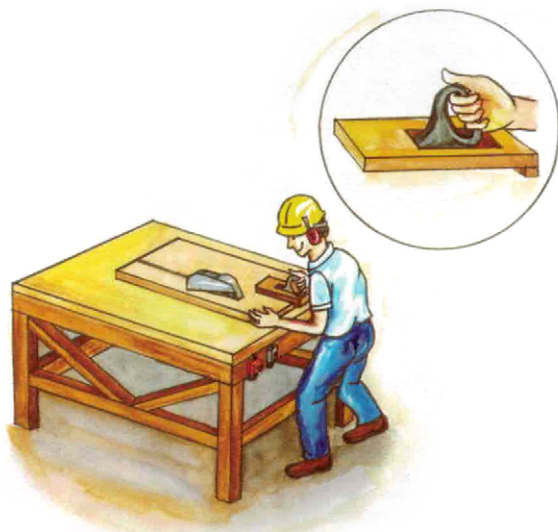


## 意外原因

- ◆ 風車鋸沒有裝置頂護罩和鋸尾刀
- ◆ 沒有使用推木棍將木板推向鋸碟



## 安全情況示意圖



使用不安全的風車鋸

### 工友應該

- ◆ 使用設有頂護罩和鋸尾刀的風車鋸
- ◆ 將頂護罩和鋸尾刀調較到適當位置
- ◆ 正確地使用推木棍
- ◆ 向管工報告機器危險部份的不安全情況



### 工友不應該

- ◆ 擅自拆去風車鋸的頂護罩和鋸尾刀



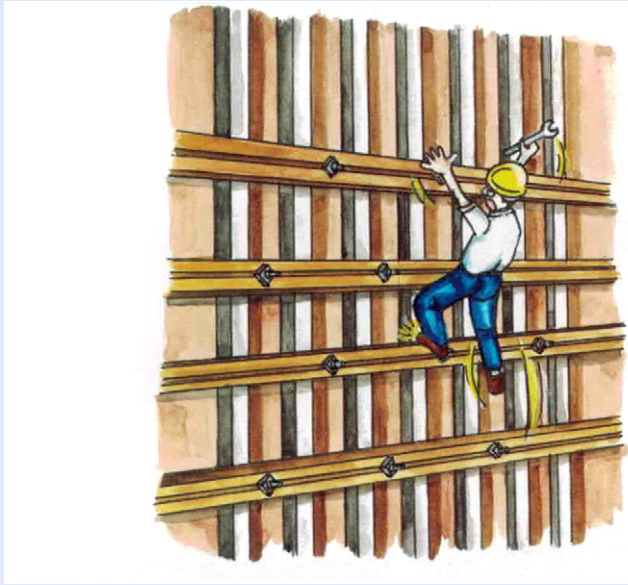
### 管工和負責人須注意事項

- ◆ 提供設有頂護罩和鋸尾刀的風車鋸
- ◆ 提供適當的推木棍
- ◆ 訓練工友使用風車鋸的安全措施
- ◆ 監督工友依安全措施使用風車鋸

## 個案簡述

因要收緊牆身模板上的螺絲，一名模板工友爬上模板，站在橫木方上工作。木方只有 10 厘米闊，離地面 2.1 米高。他在收螺絲期間失足墮下地面，頭部受傷死亡。

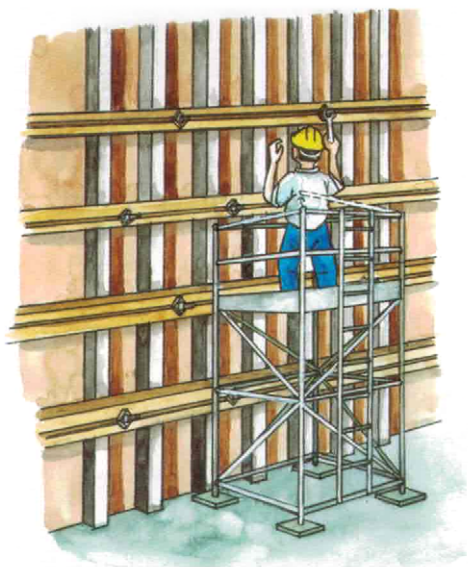
## 意外發生示意圖



## 意外原因

- ◆ 沒有使用適當的工作台進行高空工作

## 安全情況示意圖



### 工友應該

- ◆ 使用適當的工作台進行高空模板工作
- ◆ 遵照安全工作程序進行模板工作



### 工友不應該

- ◆ 站在模板的橫木方上進行工作



### 管工和負責人須注意事項

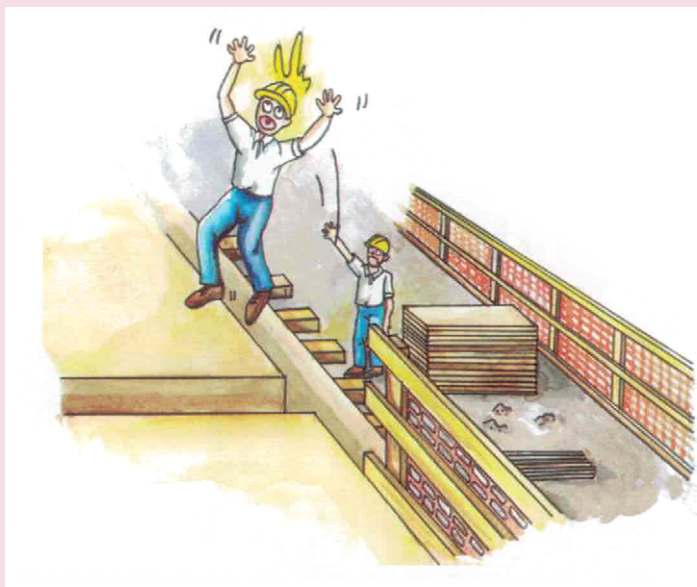
- ◆ 為模板工友提供適當的工作台，進行高空工作
- ◆ 制訂模板的安全工作程序
- ◆ 訓練及監督工友依安全程序工作

工  
人  
攀  
爬  
在  
模  
板  
上  
工  
作  
時  
墮  
下

## 個案簡述

早上由於要將物料從 4 樓運上 5 樓，5 樓樓邊的圍欄因此部份被拆去。運送工作完畢後，並沒有即時裝回圍欄。其後一名模板工友在 5 樓樓邊工作時，失足從缺口跌下四樓，雙腳折斷。

## 意外發生示意圖



## 意外原因

- ◆ 樓邊沒有圍欄保護

## 安全情況示意圖



### 工友應該

- ◆ 在得到管工同意後才可拆去樓邊圍欄
- ◆ 在完成工作後，馬上通知管工，把圍欄裝回
- ◆ 向管工報告樓邊缺少圍欄的危險情況



### 工友不應該

- ◆ 擅自拆去保護樓邊的圍欄
- ◆ 在沒有圍欄保護的樓邊附近工作



### 管工和負責人須注意事項

- ◆ 提供安全穩固的樓邊圍欄
- ◆ 經常檢查樓邊圍欄，把損毀 / 被拆除的圍欄即時修妥 / 裝回
- ◆ 制訂安裝和拆除樓邊圍欄的程序
- ◆ 訓練及監督工友依安全程序工作

## 本系列的其他刊物

1. 地盤意外個案簡析
2. 地盤意外個案簡析系列－物料吊重機
3. 地盤意外個案簡析系列－水電維修
4. 地盤意外個案簡析系列－油漆工作



## 諮詢服務

如你對本小冊子有任何疑問或想查詢其他職業安全及健康事宜，可與職業安全及健康部聯絡：

電話：2559 2297（辦公時間外自動錄音）

傳真：2915 1410

電子郵箱：laboureq@labour.gcn.gov.hk

你亦可透過互聯網，取得勞工處提供的各項服務及主要勞工法例的資料。本處網址是 <http://www.info.gov.hk/labour>。



