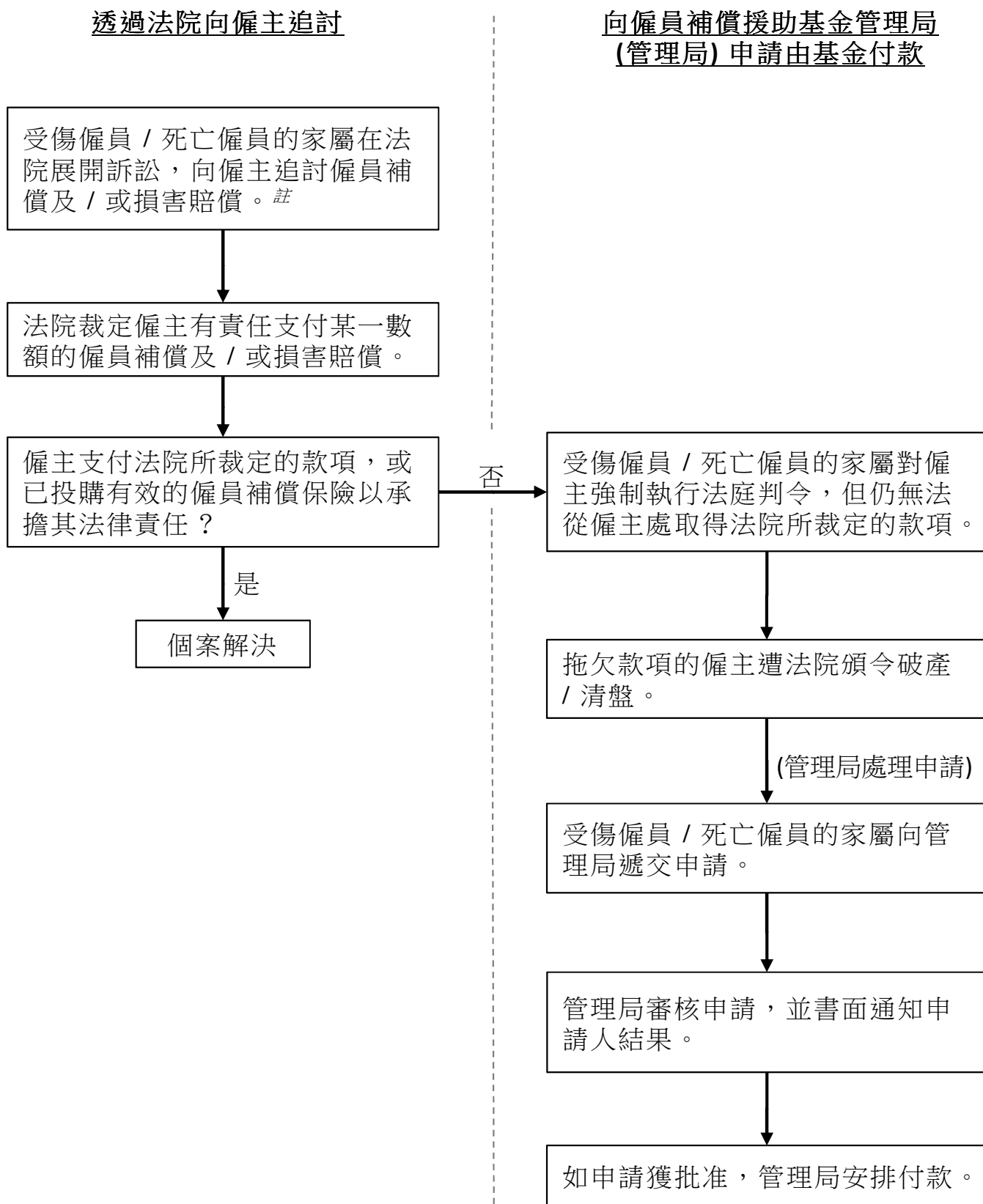


## 申索《僱員補償條例》所規定的僱員補償及 / 或普通法損害賠償的一般程序



註：受傷僱員/死亡僱員的家屬必須在向法院提交僱員補償申請書或訴狀的日期後30日內，以書面方式向管理局送達訴訟的通知，以便管理局可進行所需的查訊，並(視情況需要而定)及早向法院申請加入成為訴訟的一方，以保障基金的利益。須分別就僱員補償訴訟及損害賠償訴訟送達通知。任何人士如沒有在法定的30日內向管理局送達所需的訴訟通知，便無權獲基金支付任何款項。