

僱員須知

- 避免在返工前、工作期間或小休時飲用含酒精飲品。
- 如服用任何藥物，最好先清楚了解其副作用。如有需要，應向醫生查詢和通知僱主。
- 服用會影響認知能力的藥物後，應考慮暫停高風險的工作。

僱主須知

- 擬訂清晰的指引及政策，禁止在工作場所內飲酒。
- 如僱員需服用會影響認知能力的藥物，應暫時調離高風險的工作崗位。
- 透過職業健康培訓，加強僱員認識服用藥物及酒精對工作的影響。

預防因服用藥物或酒精

而引起的意外，

僱主與僱員之間衷誠

合作是非常重要的。



職業安全健康局
電話：2739 9377 傳真：2739 9779
電子郵件：oshc@oshc.org.hk



勞工處職業安全及健康部
電話：2852 4041 傳真：2581 2049
電子郵件：laboureq@labour.gcn.gov.hk



3/2000-1-0HL22



引言

一般人都知道，酒精對人體的中樞神經系統有一定影響。而一些藥物如咳葯水、傷風葯及抗敏感藥物，也會產生類似的影響。因服用上述藥物或飲酒而引起的副作用會影響工作表現、減低生產力、甚至引致工傷意外，傷及自己和他人。

常見的副作用

- 反應緩慢
- 思睡
- 暈眩
- 視力模糊
- 專注力下降
- 判斷能力減弱
- 顫抖

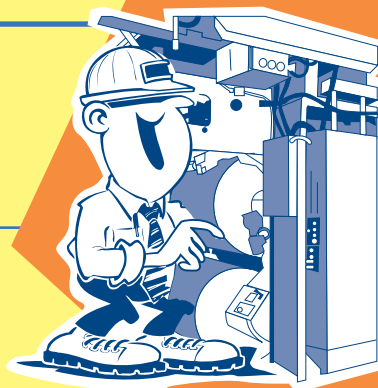


注意：若同時飲酒及服用藥物，則副作用的影響更嚴重。

飲酒或服用藥物後的副作用，會增加某些工作的危險。

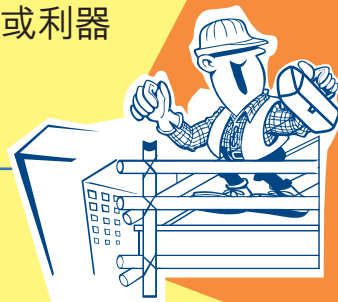
高風險工作的例子

駕駛



機械操作

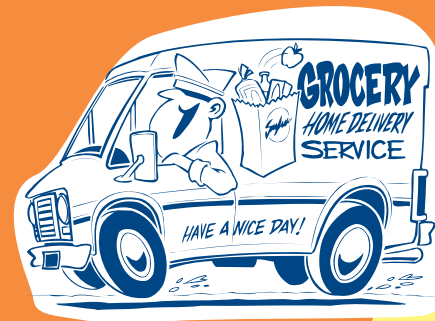
使用化學品或利器



高空工作

需要高專注力或警覺性的工作

需大量體能的工作



有關行業

運輸業司機
鏟車操作員
公共交通工具司機

啤機操作員
木工
印刷業工人

化驗室技術員
醫護人員
廚師

搭棚工人
油漆工人
外牆清潔工人

航空導航員
飛機師

消防員
警員
建造業工人

