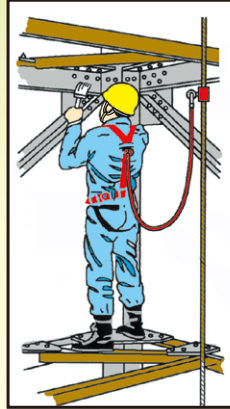
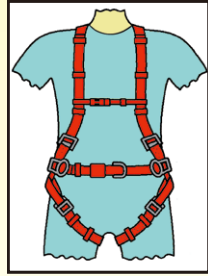
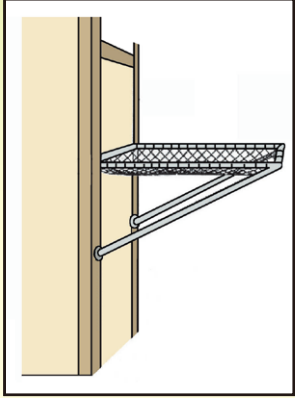


3. सुरक्षा जाली अनि सुरक्षा पेटी

सुरक्षा जालीहरू र सुरक्षा पेटीहरू त्यतिवेला मात्र चलाउनु जहाँ सुरक्षित कामको जग्गा या काम गर्ने मंचको व्यवस्थाको कुनै परिस्थितीमा समभावना छैन भने।


सुरक्षा जाली



सुरक्षा पेटी

सोधपूछ : श्रम विभाग

व्यावसायिक सुरक्षा र स्वास्थ्य सोधपूछ हटलाइन : 2559 2297

 enquiry@labour.gov.hk

व्यावसायिक सुरक्षा र स्वास्थ्य उजुरी हटलाइन : 2542 2172

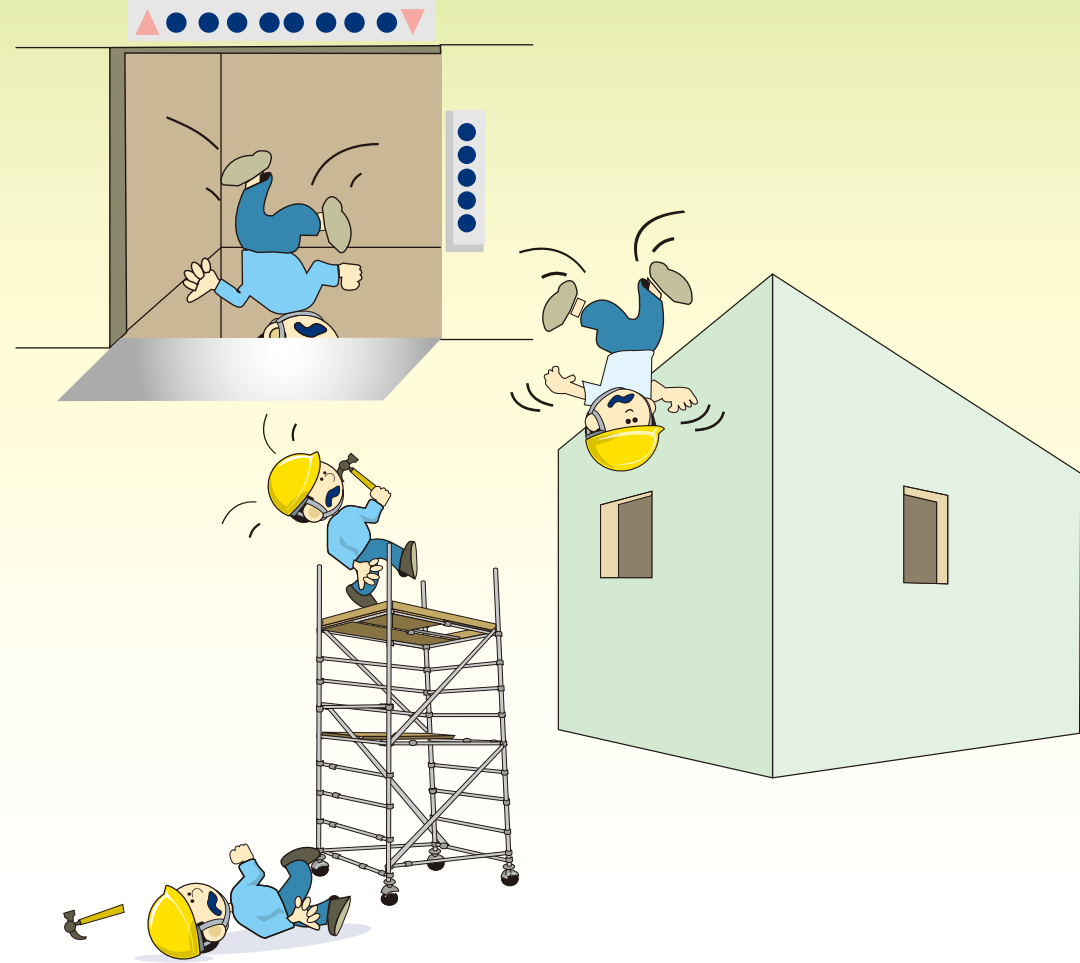
सबै उजुरीहरूलाई कडा गोपनीयताको साथ व्यवहार गरिनेछ

व्यावसायिक सुरक्षा र स्वास्थ्य परिषद्

सोधपूछ : 2739 9000

 oshc@oshc.org.hk

उच्चाइबाट खस्न देखि बचाउनु



श्रम विभाग

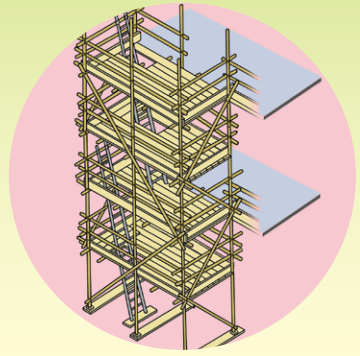


व्यावसायिक सुरक्षा र स्वास्थ्य परिषद्



safety at work

1. जमीनमा , भवनमा या त कुनै स्थायी वनोटहरूमा काम गर्दा खेरिको सुरक्षित ऊपायका उदाहरणहरू



सुरक्षित प्रवेश मार्ग अनि प्रस्थान मार्गको व्यवस्था



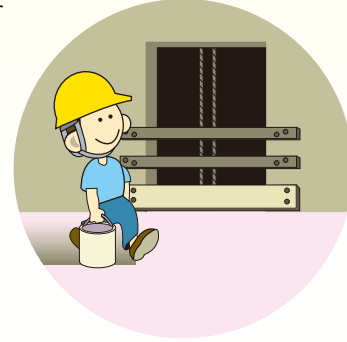
सुरक्षित रक्षक दण्ड अनि भूइको धारहरूमा टो बोर्डहरूको व्यवस्था



सुरक्षित हस्ताधार दण्ड अनि सिढीमा रक्षक दण्डहरूको व्यवस्था

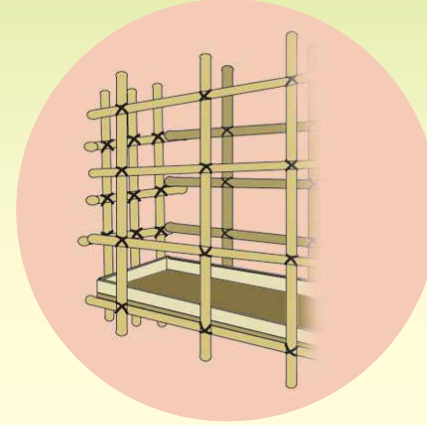


खाढ.ल भएको जमीनहरूमा सुरक्षित ढ.गले निसान लगाइ छोप्रे व्यवस्था

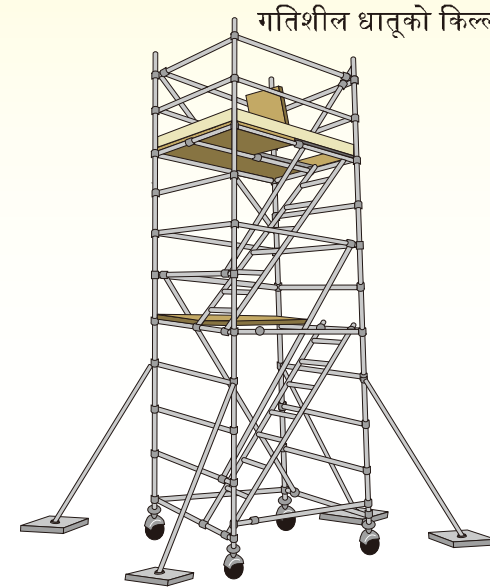


रक्षक दण्ड अनि लिफ्ट खोलिने बीडहरूमा टो बोर्डहरूको व्यवस्था

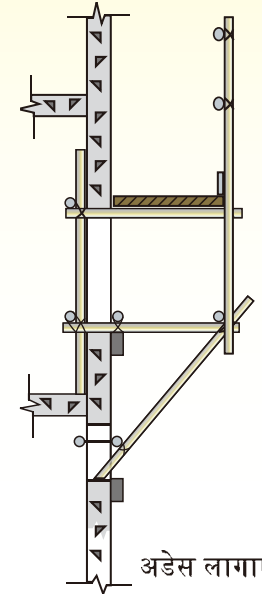
2. कामको मंचहरूको सुरक्षित उदाहरणहरू



दोबर पंक्ति स्कयाफोलडिङ. अनि काम गर्ने मचान



गतिशील धातूको किल्ला मचान



अडेस लगाएको मचान