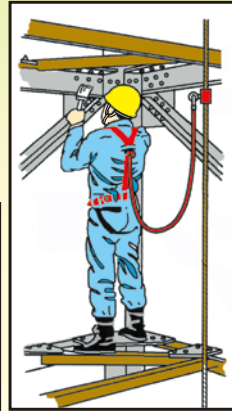
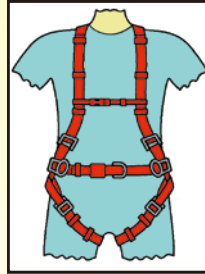
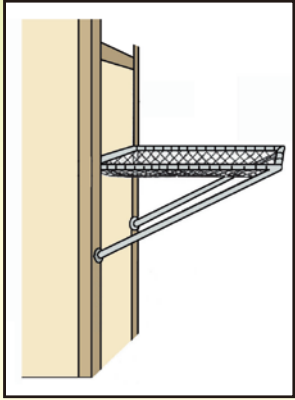


3. सुरक्षा जाल और सुरक्षा पेटी

सुरक्षा जाल और सुरक्षा पेटी का उपयोग तभी करें जब किसी हालत में सुरक्षित मचान या काम करने के लिए स्थिर जगह का प्रबन्ध सम्भव नहीं है ।

सुरक्षा जाल



सुरक्षा पेटी

पूछताछ : श्रमिक (मजदूर) विभाग

व्यावसायिक सुरक्षा और स्वास्थ्य संबंधी पूछताछ हॉटलाइन : 2559 2297


 enquiry@labour.gov.hk

व्यावसायिक सुरक्षा और स्वास्थ्य संबंधी शिकायत हॉटलाइन : 2542 2172

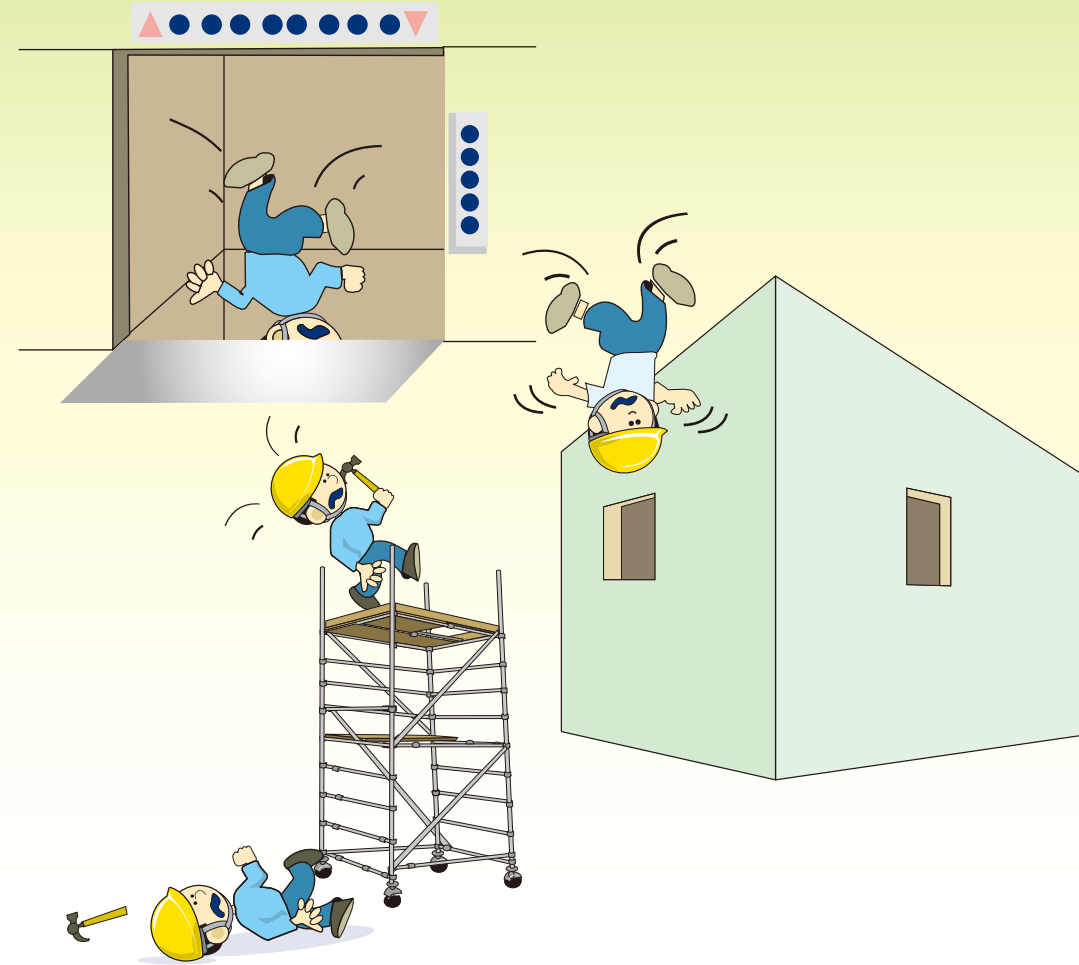
सभी शिकायतों को सख्त गोपनीयता में प्रबंधित किया जाएगा

व्यवसायिक सुरक्षा और स्वास्थ्य सभा

पूछताछ : 2739 9000

 oshc@oshc.org.hk

ऊँचाई से गिरने से बचाव



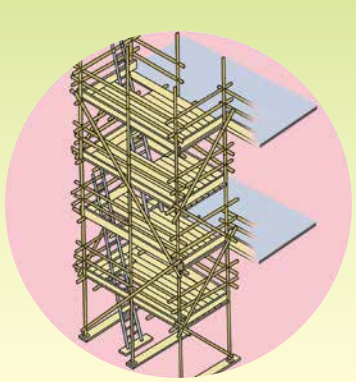
व्यवसायिक सुरक्षा और स्वास्थ्य शाखा,
श्रमिक (मजदूर) विभाग



व्यवसायिक सुरक्षा और स्वास्थ्य सभा



1. जमीन, इमारत या अन्य स्थायी निर्माणों पर काम करते समय सुरक्षा के उपाय



आने जाने के सुरक्षा साधनों का प्रबन्ध



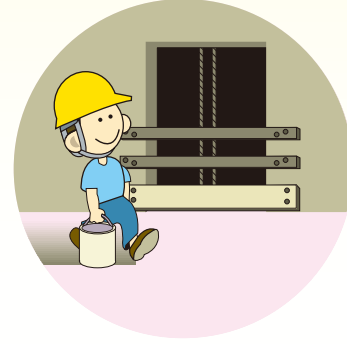
सुरक्षा रेलिंग और पैरों की फिसलन से बचाव का प्रबन्ध



सीढ़ियों पर सुरक्षा हेतु हाथ के पकड़ने और रुकाव के उपायों का प्रबन्ध

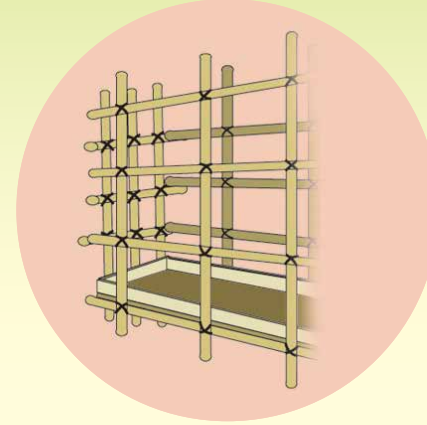


फर्श के खुले भागों पर सुरक्षा ढक्कन और चेतावनी के संकेत का प्रबन्ध



लिफ्ट के कुर्से के दरवाजों पर रुकाव और फिसलन रोकने का प्रबन्ध

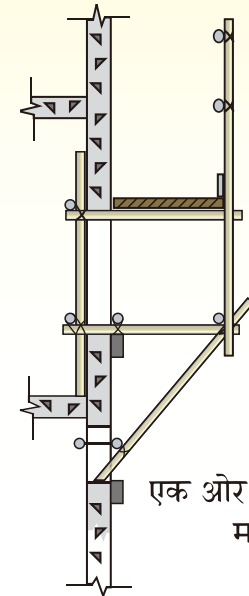
2. सुरक्षित मचानों के उदाहरण



दोहरे आधार वाले मचान और काम करने का मंच



लोहे का बना, घूम सकने वाला मचान



एक ओर निकली हुई मचान