



飲食業意外個案簡析系列 (中式食肆)

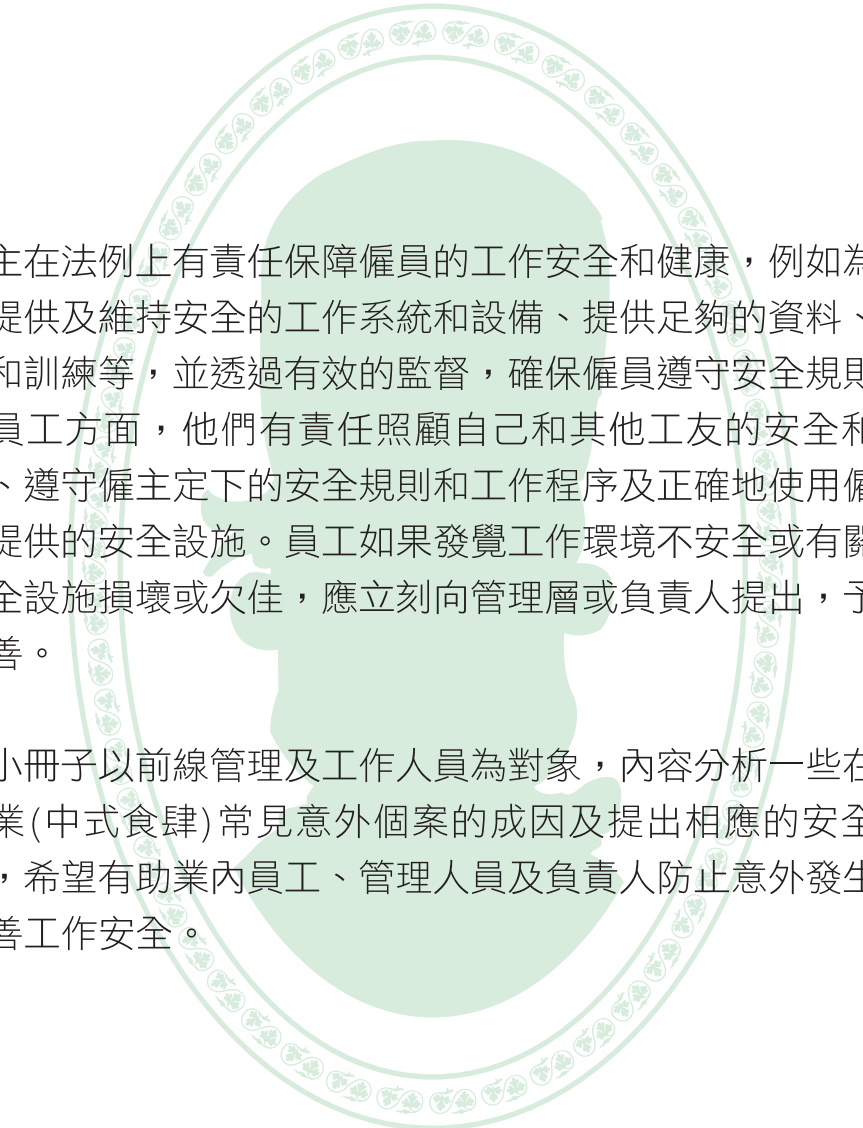


本小冊子由勞工處職業安全及健康部印製

2002年 6月初版


本小冊子可以在職業安全及健康部各辦事處免費索取，亦可於勞工處網站 <http://www.info.gov.hk/labour/public/index.htm> 下載。查詢各辦事處的地址及電話，請致電 2559 2297。

歡迎複印本小冊子，但作廣告、批核或商業用途者除外。如需複印，請註明錄自勞工處刊物《飲食業意外個案簡析系列（中式食肆）》。



僱主在法例上有責任保障僱員的工作安全和健康，例如為僱員提供及維持安全的工作系統和設備、提供足夠的資料、指導和訓練等，並透過有效的監督，確保僱員遵守安全規則。在員工方面，他們有責任照顧自己和其他工友的安全和健康、遵守僱主定下的安全規則和工作程序及正確地使用僱主所提供的安全設施。員工如果發覺工作環境不安全或有關的安全設施損壞或欠佳，應立刻向管理層或負責人提出，予以改善。

本小冊子以前線管理及工作人員為對象，內容分析一些在飲食業(中式食肆)常見意外個案的成因及提出相應的安全措施，希望有助業內員工、管理人員及負責人防止意外發生，改善工作安全。



個案一

個案簡述

一名廚師在廚房內預備食物。廚房地面有油污和積水，相當濕滑，而該名廚師工作時只穿著拖鞋。在前往煮食爐的途中，他滑倒在地上，導致手部受傷。



意外成因

- 廚房地面濕滑
- 廚師穿著拖鞋工作

員工不應該

- 穿著拖鞋工作



員工應該

- 向負責人報告工作地方不安全的情況
- 與負責人合作保持廚房地面乾爽
- 穿著具防滑功能的鞋子



負責人須注意事項

- 確保廚房地面乾爽
- 經常巡視工作地方，如發現地面有油污或積水，應立即清理
- 提供具防滑功能的鞋子予員工

個案二

個案簡述

一名員工在酒樓的士多房內搬運盛載罐頭的紙箱。那些紙箱體積頗大和相當沉重。當該員工彎腰搬運那些紙箱時，他扭傷腰部。

意外成因

- 搬運姿勢不正確
- 物件重量超出該員工所能承擔



員工不應該

- 彎腰搬運物件

員工應該

- 使用正確姿勢搬運物件



- 使用輔助設備或採用合力方法搬運大型或沉重的物件

負責人須注意事項

- 為體力搬運工作作出危險評估及採取預防措施
- 訓練員工搬運物件的正確方法
- 安排足夠員工，以便他們能採用合力搬運的方法
- 有需要時提供輔助設備幫助員工搬運物件

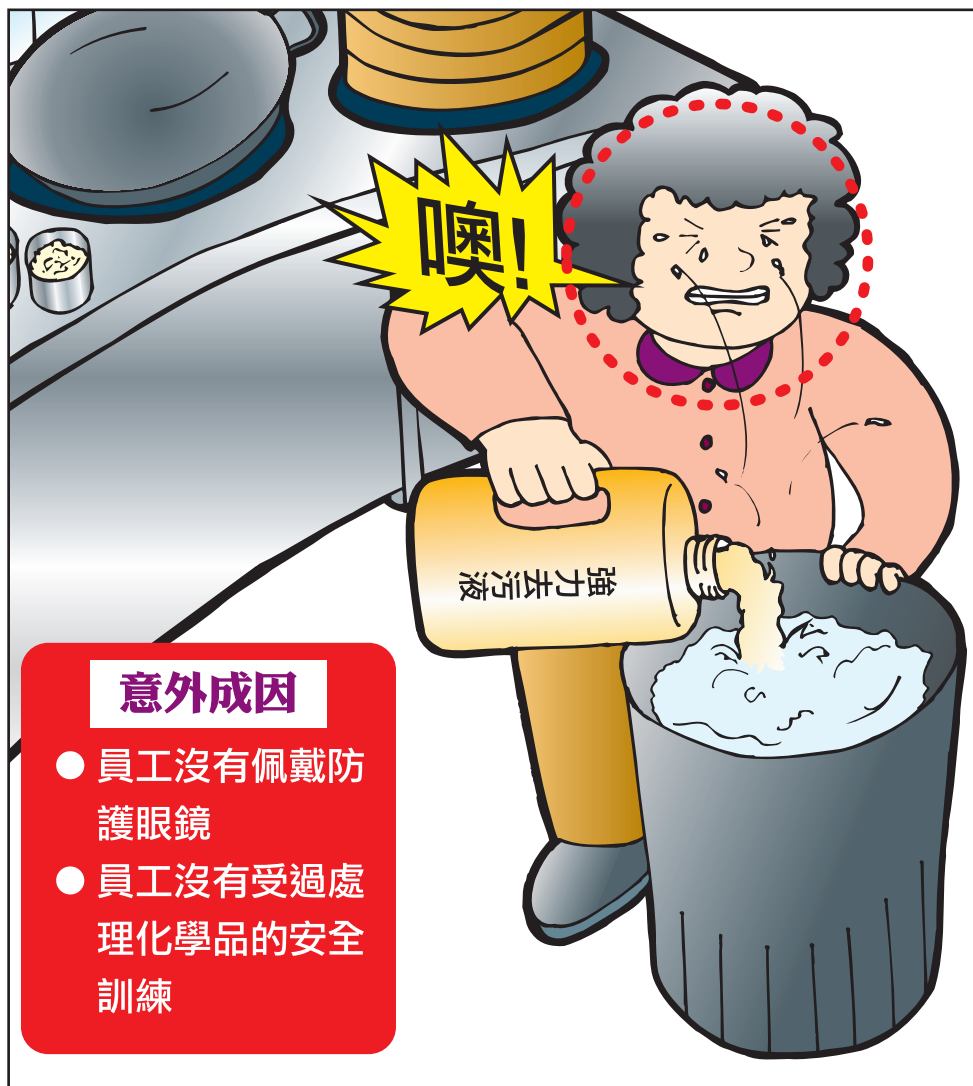


體力處理操作
危險評估表

個案三

個案簡述

一名清潔女工在廚房內將強力去污液倒進水中稀釋，以便進行清潔工作。在稀釋過程中，飛濺的去污液令她的眼睛受傷。



意外成因

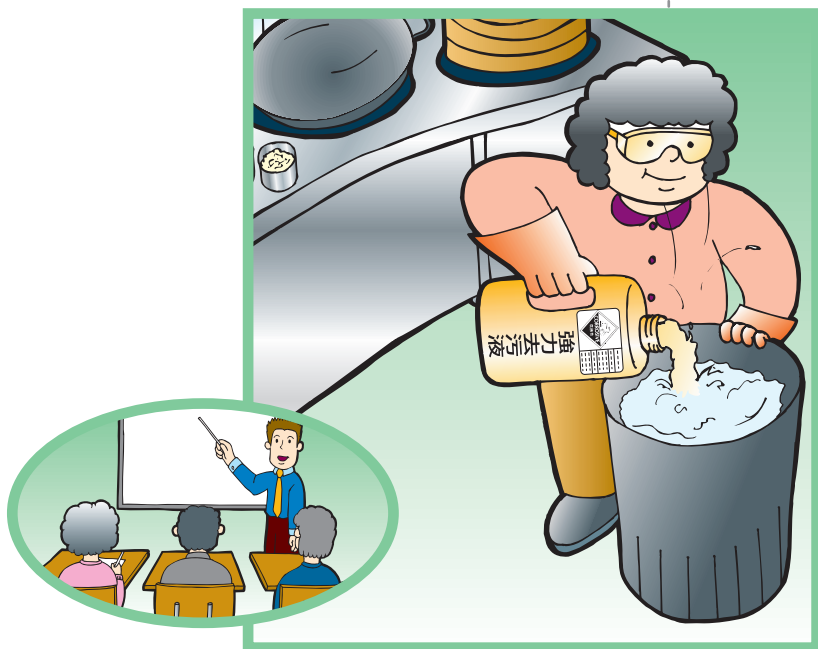
- 員工沒有佩戴防護眼鏡
- 員工沒有受過處理化學品的安全訓練

員工不應該

- 在沒有佩戴個人防護裝備 (如：防護眼鏡和保護手套) 的情況下處理化學品

員工應該

- 小心和依照安全指示處理化學品



負責人須注意事項

- 為員工提供有關化學品的安全資料
- 在容器上加上適當標籤
- 提供適當個人防護裝備予員工使用
- 訓練和指示員工正確使用化學品的方法

個案四

個案簡述

一名酒樓員工操作一部絞肉機絞碎肉類，他用手將肉塊推入機內。過程中，他的手指觸及絞肉機內的旋轉蝸杆，手指被嚴重弄傷。



意外成因

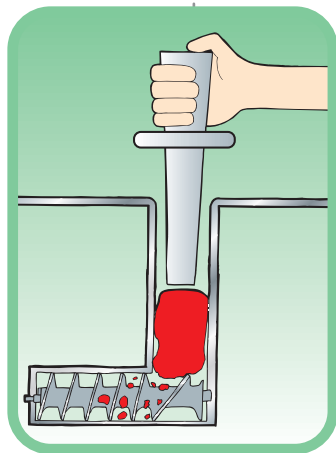
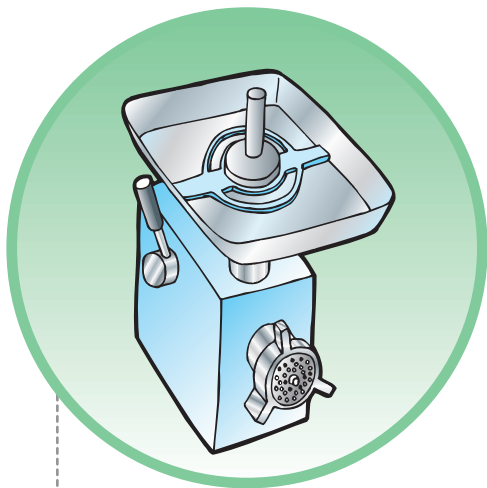
- 絞肉機的旋轉蝸杆沒有加上適當護罩，蝸杆容易被觸及
- 員工沒有受過操作絞肉機的訓練

員工不應該

- 操作沒有裝上護罩的絞肉機

員工應該

- 向負責人報告絞肉機缺乏安全設備的情況
- 使用適當工具將肉塊推入絞肉機內



負責人須注意事項

- 絞肉機的危險部分須加上適當護罩
- 訓練員工正確使用絞肉機的方法
- 監督員工遵從安全程序工作

個案五

個案簡述

一名廚師準備使用石油氣燒烤爐進行燒烤工作，但他未能把爐頭點著。在未有先關掉爐頭的氣閥，他便檢查和調整石油氣瓶的開關閥。完事後，他再用打火機燃點爐頭。當燃着打火機時，一團火球產生，燒傷他的面部和頸部。

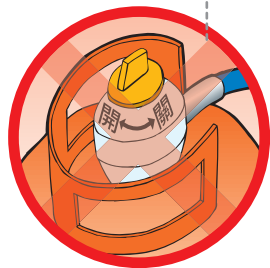
意外成因

- 檢查前未有先將爐頭的氣閥關掉，令石油氣洩漏
- 洩漏的石油氣積聚在爐頭附近。當用打火機燃點時，積聚的石油氣被燃點著，造成火球



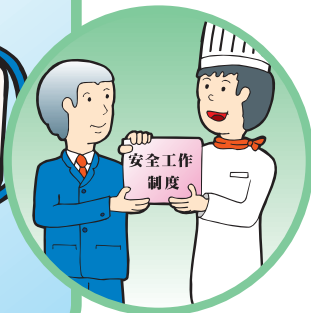
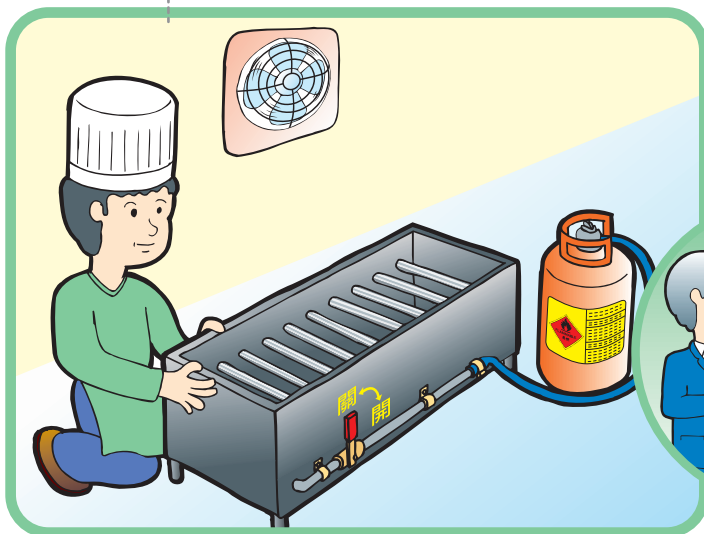
員工不應該

- 在未關掉所有開關閥前，便進行檢查工作
- 使用打火機燃點石油氣爐



員工應該

- 依照安全程序檢查煮食設備



負責人須注意事項

- 提供有自動截氣設備的煮食工具
- 使用石油氣的地方須保持空氣流通，避免易燃氣體積聚
- 制定檢查煮食設備的安全工作程序
- 提供適當的點火器以燃點石油氣爐頭
- 進行巡視及監督，確保員工遵從安全程序工作

諮詢服務

如你對本小冊子有任何疑問或想查詢職業安全及健康事宜，可與職業安全及健康部聯絡：

電話： 2559 2297 (辦公時間外自動錄音)

傳真： 2915 1410

電子郵件： laboureq@labour.gcn.gov.hk

你亦可以透過互聯網，取得勞工處提供的各項服務及主要勞工法例的資料。
本處的網址是 <http://www.info.gov.hk/labour>。



勞工處
職業安全及健康部