

楼宇维修

竹棚架作业安全须知

引言

高空工作常见于大厦的维修工程。修葺外墙、更换窗户、安装分体式冷气机、架设电线及敷设水管等工作、多涉及使用竹棚架(包括吊棚)。很多严重人体下堕意外都与搭建、拆卸、改建或修补竹棚架有关。由于有关棚架的规模较小，施工期较短，承建商及工人往往掉以轻心，抱著侥幸心理，并无采取防止人体下堕的安全措施，以致发生严重甚至死亡意外。

意外原因

- 在搭建、拆卸、改建或修补竹棚架时，工人没有使用适当防堕设备
- 佩带的安全吊带没有系上合适的系稳物或独立救生绳上
- 支撑吊棚的「狗臂架」松脱，以致竹棚架倾倒

应采取的安全措施

- 在进行棚架工作时，**个人防护系统**是其中一个防止工人下堕的方法。完整的**个人防护系统**包括：
 - 安全吊带
 - 悬挂绳及防堕器
 - 独立救生绳及
 - 固定锚点



安全吊带应系稳于甚么地方？

- ✓ 必须系于可承受不少于6千牛顿拉力的固定锚点或与固定锚点相连的独立救生绳
- ✓ 如提供适当系稳物有困难时，可以使用符合英国欧盟标准BS EN795:1997流动式临时防堕系稳装置。安装及使用该装置时，须遵照制造商的指引。



流动式临时防堕系稳装置

- ✗ 不可以随意系于窗框、窗花或任何不稳固的系稳物体上



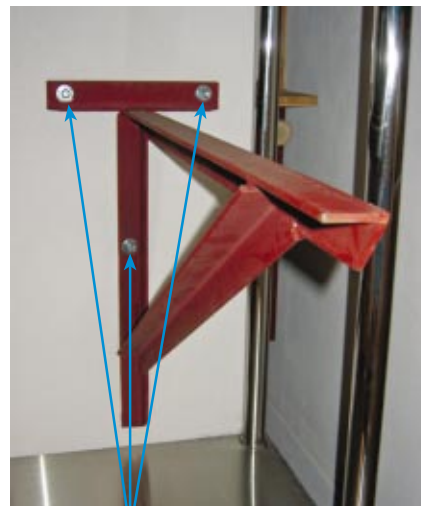
甚么是中小型企业「高空工作防坠装置」资助计划？

劳工处联同职业安全健康局推出上述资助计划，向有关的中小型装修及维修的东主或承建商提供资助购买「流动式临时防坠系稳装置」、安全吊带及其系稳系统和「T」形「狗臂架」，最高资助金额为港币3,500元。详情请致电 21165692 或 21165672 与职业安全及健康局联络。

搭建「吊棚」需注意事项

- 可采用符合屋宇署“竹棚架设计及搭建指引”的「T」形「狗臂架」。此等「狗臂架」有助改善一般「I」形「狗臂架」安装爆炸螺丝的困难
- 每个「狗臂架」必须装上三粒或以上的爆炸螺丝
- 安装吊棚的爆炸螺丝钻孔尺寸应与爆炸螺丝的直径吻合
- 爆炸螺丝应有适当的锚固松紧度
- 爆炸螺丝要有足够的嵌入深度
- 安装爆炸螺丝的程序必须参照制造商所提供的操作指引

- 锚固位置要适当，爆炸螺丝应锚固于远离边缘至少三倍嵌入深度的地方
- 锚固物的材质要有足够的强度及稳定性(如混凝土)，尽可能不要锚固此类竹棚于砖墙上



爆炸螺丝

竹棚架其他基本安全要求

- 棚架要由合格的人/专业工程师设计
- 棚架必须由曾受训练并有足够经验的工人及在一名合格的人监督下搭建、拆卸或更改
- 棚架在搭建完成后，要由合格的人/专业工程师检查，证明安全及由合格的人签发棚架安全表格(表格五)后才可使用

- 棚架上必须设置适当及密铺的工作台及安全上落设备

如你对上述内容有任何疑问或想查询其他职业安全及健康事宜，可与劳工处职业安全及健康部联络：

职安健谘询热线：2559 2297

职安健投诉热线：2542 2172

传真：2915 1410

网址：www.labour.gov.hk

电邮地址：enquiry@labour.gov.hk